



Il metano in auto
Miracolo Giugiaro
pagine 4 e 5

LA TERRA COMUNE

Anno 1 - Numero 5

Giornale di formazione e informazione

Venerdì 9 ottobre 2009

Il nuovo mondo possibile



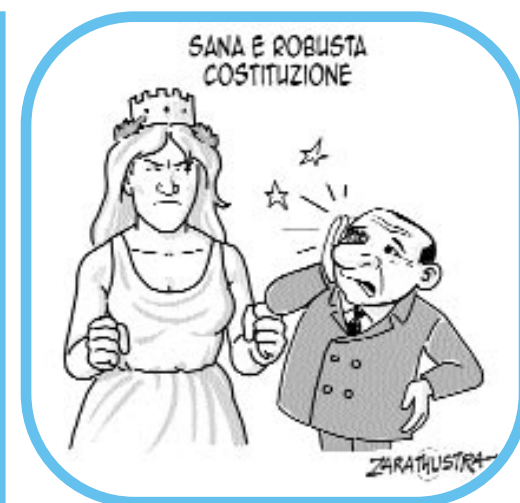
foto Andreja Restek

Nicola Favaro

Succede così agli appuntamenti importanti. Iniziano e finiscono come tutti gli incontri pubblici, tra strette di mano e sorrisi. Solo dopo si può coglierne la grandezza, quando continuano anche a vertice concluso, a luci spente. Restano. Penetrano nel terreno e germogliano. Come un incontro di sette anni fa, quando, a due passi da Alessandria, venne firmato l'atto costitutivo del. Nel maggio del 2002, a Bosco Marengo, al centro esatto del triangolo del nord-ovest Torino-Milano-Genova, venne posato un seme che in questi anni è cresciuto, ha trovato terreno

e riconoscimento, arrivando ad essere istituzionalizzato dall'Onu come membro consultivo dell'Ecosoc (Economic and social council). E dopo sette anni, ieri, a Torino, il WPF ha ospitato alcune delle personalità internazionali più importanti in materia di ambiente, dando vita una volta ancora ad un appuntamento destinato a continuare anche a luci spente. Nella sala Kyoto di Uniamo le energie, l'incontro è stato aperto da Mercedes Bresso (Presidente della Regione Piemonte e vicepresidente del The World Political Forum) e Mikhail Gorbaciov (Presidente del WPF e Nobel per la Pace). Il ricco dibattito si è indirizzato, perfettamente in linea con la

missione del WPF, verso l'individuazione di una possibile e più vivibile alternativa alla nostra società ormai in evidente crisi sotto differenti e strutturali aspetti, a partire proprio da quello ambientale. L'incontro si è svolto in due sessioni. Una parte del summit, chiamata "Politiche comuni per un obiettivo comune", ha messo a confronto rappresentanti della Commissione Europea e del Dipartimento per l'energia Usa, cercando di individuare quali siano oggi le possibili convergenze – soprattutto in tema ambientale – alla luce del "new green deal" obamiano. La seconda, dedicata a "Energie rinnovabili ed efficienza energetica: investire nel futuro", ha ospitato i prestigiosi interventi di Ashok Khosla, presidente dell'Unione internazionale di conservazione della natura, Bernard Laponche, esperto di energia e politiche di efficienza energetica di Global Chance (Francia), Martin Lees, segretario generale del Club di Roma (Gran Bretagna), Ruus Lubbers, presidente Energy Research Institute della Tilburg University e fondatore della Earth Charter Iniziative (Olanda), Gunter Pauli, imprenditore sociale ed ecologico, fondatore della Zeri Foundation (Belgio), e Wolfgang Sachs, direttore del progetto "Globalizzazione e sostenibilità" del Wuppertal Institute (Germania).



I mulini dell'energia nel giardino

Gli impianti eolici possono essere allestiti anche privatamente seguendo la stessa procedura degli impianti fotovoltaici. Tutte le regole per l'installazione e i particolari burocratici per le autorizzazioni. **pag 2**

I go-kart della "Formula Zero"

Docenti e studenti di quattro università europee hanno progettato un motore a idrogeno con prestazioni sportive. Domani e domenica due gare sul "circuito" di Torino Esposizioni. **pag 3**

Galà e mondiali su ghiaccio

Domani al Palavela appuntamento di gran classe con i campioni del pattinaggio artistico. Presentati i Campionati Mondiali di marzo 2010, e da oggi sono aperte le prenotazioni per i biglietti. **pag 7**

LANCIA PRESENTANO

GRAN GALÀ DEL GHIACCIO

SABATO 10 OTTOBRE 2009 - ORE 21
PALAVELA, TORINO

Gran Soleil

Golden Skate Awards

Live Concert Kammer

Biglietteria del Palavela

www.TORINOLYMPICPARK.org

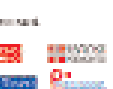
www.goldenskate.it



PRESENTAZIONE



OFFICIAL SPONSOR

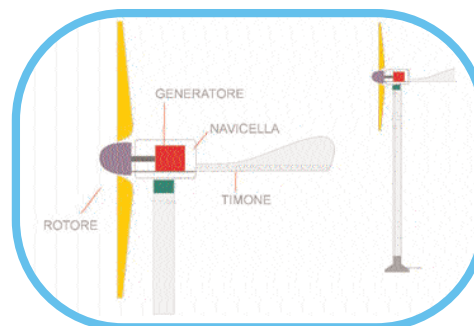


Lo “scambio sul posto”

Tutti gli impianti per la produzione di energia elettrica alimentati da fonti rinnovabili, quindi anche il microeolico, con potenza fino a 200 kW possono accedere al meccanismo di scambio sul posto dell'energia elettrica prodotta. Possono cioè cedere alla rete elettrica locale la produzione da fonte rinnovabile, prelevando dalla stessa i quantitativi di elettricità, nelle sole ore o giorni in cui gli impianti rinnovabili non sono in grado di produrre, pagando solo la differenza, su base annua, tra i consumi totali del cliente e la produzione.



Questa è la macchina eolica



Rotore (pale); Torre di sostegno; Moltiplicatore di giri. Per la produzione di energia elettrica: Generatore; Sistema di controllo; Trasformatore. Per l'alimentazione di utenze isolate: Batterie di accumulo; Inverter DC/AC (corrente continua/corrente alternata) Carica batterie (convertitore AC/DC) e sistema di controllo. Per il collegamento alla rete elettrica: Quadro elettrico completo di dispositivo di interfaccia alla rete elettrica di bassa tensione; Sistema di controllo del parallelo alla rete elettrica di bassa tensione; Inverter AC/DC/AC.

I mulini dell'energia nel tuo giardino

Marco Magnone

L'energia eolica non è solo una risorsa per la produzione energetica su scala industriale, nei grandi parchi eolici, ma anche un'interessante possibilità per l'uso domestico. In questo caso, si tratta di impianti di dimensioni contenute e compatibili con regimi di vento minori rispetto alle turbine industriali, e non a caso si parla di microeolico o minieolico. Sono generatori di altezza inferiore ai 30 m e potenza non superiore ai 100 kW, che godono di diversi incentivi economici, a seconda che si tratti di un impianto totalmente dedicato all'autoconsumo (fino a 20 kW) o che preveda la possibilità di vendere una parte (da 20 a 100 kW) dell'energia prodotta. Chi è interessato a installare a casa propria una macchina di questo tipo, deve innanzitutto preoccuparsi di dove sistemarla: è necessario, ovviamente, un luogo ventoso, ma non solo. I prodotti oggi in commercio entrano in funzione con una velocità minima del vento di 3 metri al secondo, ma bisogna valutare, meglio se con l'aiuto di un esperto, anche la densità dell'aria e le condizioni meteo della zona, per evitare di affrontare un investimento senza poterlo poi sfruttare a dovere. Inoltre bisogna conoscere le ore equivalenti annue di funzionamento alla potenza nominale: questo parametro tecnico (determinato dalla distribuzione di frequenza e dalla curva di curata della velocità del vento) aiuta a valutare la quantità di energia che in un determinato posto può essere prodotta dall'impianto che si vuole installare. Per determinare le ore equivalenti, senza svolgere costose campagne di misura sul posto ad hoc, si può consultare l'Atlante Eolico (www.ricercadisistema.it/pagine/notizie-doc/61/index.htm). Negli anni passati i parchi eolici sono stati talvolta criticati per il loro impatto ambientale, tanto da aver reso necessaria l'istituzione di procedure VIA (Valutazione di Impatto Ambientale) per l'approvazione di un sito nel rispetto di vin-

coli ambientali, archeologici e demaniali; gli impianti microeolici fino a 20 kW non sono soggetti a tali controlli per le loro dimensioni molto contenute, al contrario invece di quelli da 20 a 100 kW. Per un impianto d'uso domestico infatti, i rotori più piccoli, con una potenza di 500 W, hanno un diametro di circa 1 m appena, quelli più potenti possono arrivare invece a 8 m. Se si supera la soglia dei 20 kW, il diametro dei rotori raggiunge anche i 20 m. Una volta ponderate tutte le variabili, si può finalmente procedere all'installazione. Ma come funziona una di queste macchine? Le pale delle macchine vengono messe in rotazione dal movimento dell'aria, ottenendo così l'energia, che può azionare generatori elettrici (aerogeneratori) o macchine operatrici (aeromotori). Le pale, di solito tre, sono fissate su un mozzo, con cui formano il rotore. Il mozzo, a sua volta, è collegato a un albero e al generatore elettrico, da cui partono i cavi, verso gli apparecchi da alimentare o la rete. Tutti questi elementi sono in una cabina, detta navicella o gondola, che si orienta in base alla direzione del vento. La navicella ha anche un sistema di controllo di potenza, che interrompe il funzionamento della macchina in caso di vento eccessivo, ed è posizionata su una torre, che può essere a traliccio, tubolare o ad aste strallate. Un impianto di questo tipo, che può garantire un buon funzionamento per circa 20 anni, lavora in modo autonomo, senza bisogno di particolari interventi operativi; è sufficiente controllare periodicamente il buon funzionamento di tutti i componenti. I costi sono calcolabili rispetto ai kW di potenza installata, e rispetto ad essa sono inversamente proporzionali: si va da circa 1000 euro/kW per impianti intorno ai 100 kW, fino a 5000 euro/kW per impianti molto piccoli di alcune centinaia di watt. Per esempio, un sistema completo di aerogeneratore, di 20 kW di potenza, costa 1500-1800 euro/kW. Naturalmente, i costi di gestione aumentano con l'età della macchina, restando sotto il 5% dell'investimento iniziale.

Lo “scambio sul posto”



Benefici economici

Gli impianti per autoconsumo risultano sempre più convenienti per alimentare utenze isolate e non solo. I rotori di una certa potenza inoltre riescono a sfruttare economie di scala che, unite agli incentivi alla produzione di energia elettrica, ne

fanno una tecnologia molto competitiva rispetto a quelle tradizionali.

Benefici ambientali

La produzione di energia elettrica attraverso generatori eolici esclude l'utilizzo di qualsiasi combustibile, quindi azzerare le

<http://www.casasoleil.it/energieRinnovabili/energieRinnovabili/co2scheda.htm> emissioni nell'atmosfera di gas a effetto serra e altri inquinanti. L'energia impiegata nel processo di fabbricazione degli impianti viene recuperata in pochi anni di funzionamento. Il microeolico inoltre rispetta l'ambiente perché ha dimensioni contenute e non disturba il paesaggio.

Tariffa fissa omnicomprensiva

La produzione di energia elettrica mediante impianti eolici e di potenza nominale media annua non superiore a 1 MW, immessa nel sistema elettrico, ha diritto a una tariffa fissa di 30 Eurocent/kWh, per un periodo di quindici anni. La tariffa fissa omnicomprensiva, che comprenderà sia le componenti remunerative di mercato sia quelle di incentivazione vera e propria, sarà infatti garantita da un unico soggetto nazionale, il GSE (il Gestore dei Servizi Elettrici).



Direttore
Giorgio M. Viglino
Capo Redattore
Nicola Favaro
Art Director
Camillo Viglino
Redazione

via Drovetti, 20 - 10138 Torino
Società Editrice
Dinamo Società Cooperativa
Direzione Amministrazione
Pubblicità - via E. De Amicis, 2
28053 Castelletto S. Ticino (NO)

Stampato da: Sarnub
Stabilimento di Cavaglià (BI)
In attesa di autorizzazione dal
Tribunale di Verbania
mail

tc@terracomune.com
www.terracomune.com

Domani i go-kart della “Formula Zero”



Gli appuntamenti di oggi a “UNIAMO LE ENERGIE”

H 9.00-12.30: Forum sull'energia Di20in20, le politiche della Regione Piemonte verso gli obiettivi del pacchetto 20/20/20 (Sala Kyoto). Il forum apre gli Stati Generali con una presentazione della Regolazione Programmatica sull'Energia, elaborato dalla Regione Piemonte. Verranno illustrati diversi scenari di sviluppo rispetto ai macro-obiettivi dettati dall'Unione Europea e gli obiettivi programmatici della Regione. Moderatore: Salvatore De Giorgio, Direttore Regionale Direzione Ambiente – regione Piemonte. Partecipano: Nicola De Ruggiero, Fabrizio Barbaso, Carlo Manna, Andrea Bairati, Filippo Baretta, Brigitte Ducourtil, Elio Pellizzetti, Morena Diazi.

All'interno BIENNALE DELL'ECO-EFFICIENZA **H 9.00-18.30:** La cooperazione regionale con la Sponda Sud del Mediterraneo e Balcani occidentali: ambiente e sviluppo sostenibile. A cura di Environment Park S.p.A., Regione Basilicata, Regione Piemonte, Regione Sardegna (Sala Arancione). Sessione istituzionale: Nicola De Ruggiero, Marcello Fondi, Vincenzo Donato, Anna Catta, Giorgio Garelli, Andrea Freschi, Roberto Sivano, Rossella Monti.

H 09.00-14.00: Cattura e stoccaggio geologico dell'anidride carbonica. A cura di GEAM, Politecnico di Torino – DITAG, Golder Associates (Sala Gialla). Partecipano: Pietro Jarre, Claudio Cassandro, Guido Saracco, Corrado Fidelibus, Fabrizio Piana, Gian Paolo Giani, Chiara De Angeli, Fabio Moia, Monia Politi, Marco Sertorio.

H 10.00-13.00: The Role of Science and Technology Business Parks in boosting innovation in Renewable Energy Sector: The Regione Piemonte Experience. Il ruolo dei Parchi Scientifici e Tecnologici come promotori dell'innovazione nel settore delle Energie Rinnovabili: l'esperienza della Regione Piemonte. Progetto finanziato dalla Commissione Europea nell'ambito del programma Intelligent Energy Europe. Lingua ufficiale: inglese (Sala Copenhagen). Moderatore: Massimo Da Via, Environment Park S.p.A.

H 16.00-18.00: Formula Zero gran Prix Torino,

Gara di Go Kart a idrogeno. Torino Esposizioni.

All'interno di DIVULGARE L'ENERGIA: **H 15.00-17.00:** Convegno didattico “Anche la mia può essere un'eco-scuola?”. L'Energy-check – analisi energetica. A cura di Museo A come Ambiente e Experimenta. Moderatrice: Anna di Aichelburg. Introduce: Nicola De Ruggiero. Intervengono: Enrico Degiorgis, Carlo Degiacomi, Marcello Tamburini.

All'interno di FLOR 09, TRE GIORNI DI PIANTE, GIARDINI, AMBIENTE:

H 14.00-18.30: Mostra mercato: Prima edizione di Flor 09, manifestazione che intende promuovere la conoscenza delle piante, la pratica del giardinaggio e la fruizione del verde e, insieme, sensibilizzare l'opinione pubblica sulle tematiche ambientali. H.17.00 Inaugurazione al Parco del Valentino.

All'interno di FESTIVAL CINEMAMBIENTE: **H 09.00-19.00:** Continua il programma speciale per seguire i diversi aspetti del problema energetico nel nostro paese e nel mondo.

All'interno di FUTURA: DIALOGHI INTORNO ALL'UOMO E AL PIANETA:

H 12.30-13.30: Il pianeta che vorrei. Ilaria D'Amico intervista Mercedes Bresso, Presidente della Regione Piemonte. A cura di Regione Piemonte Assessorato Ricerca Energia Industria (Sala Montreal).

H 15.30-17.00: L'età del petrolio: la festa appena cominciata è già finita? (Sala Montreal). Intervengono: Ugo Bardi, Eric Laurent, Luca Mercalli. Coordina: Antonio Cianciullo.

H 16.00-18.00: Tavola rotonda L'Auto del Futuro: Tecnologie eco-efficienti per la mobilità sostenibile: le esperienze del territorio (Sala Kyoto). Moderatore: Fabio Orecchini, docente di Sistemi Energetici presso la facoltà di Ingegneria dell'Università di Roma “La Sapienza”.

H 09.00-19.00 Energethica Piazza (Balconata settore destro – Fiera Energethica). A cura di Emtrad S.r.l.

Environment Park organizza, all'interno del congresso mondiale “Hysydays” che raggruppa i giovani ricercatori di tutto il mondo che reinvestano le energie partendo dallo sfruttamento dell'idrogeno, una delle manifestazioni più spettacolari di “UNIAMO LE ENERGIE”, la corsa dei go-kart a idrogeno, quella che si può ribattezzare “Formula Zero”, laddove lo zero misura le emissioni dei motori. Un circuito tortuoso disegnato davanti all'ingresso di Torino Esposizioni vedrà in gara i go-kart

studiati dalla Unizar University di Saragozza, dall'Imperial College di Londra, dall' U.T. di Delft, e dalla Engineering School di Louwen. A pilotarli saranno gli studenti di quelle università, forse non gli stessi progettisti, ma almeno ragazzi cointeressati al progetto. L'appuntamento è doppio, per domani e per domenica. Molti fra studenti e docenti hanno partecipato nei giorni scorsi e quest'oggi al congresso che ha radunato partecipanti da 30 paesi di 4 continenti.

TC LATERRA COMUNE

Per la tua pubblicità su questa testata contattaci ai seguenti recapiti:

dinamo@terracomune.com

3356495477

Terra Comune
Via Drovetti 20 Torino

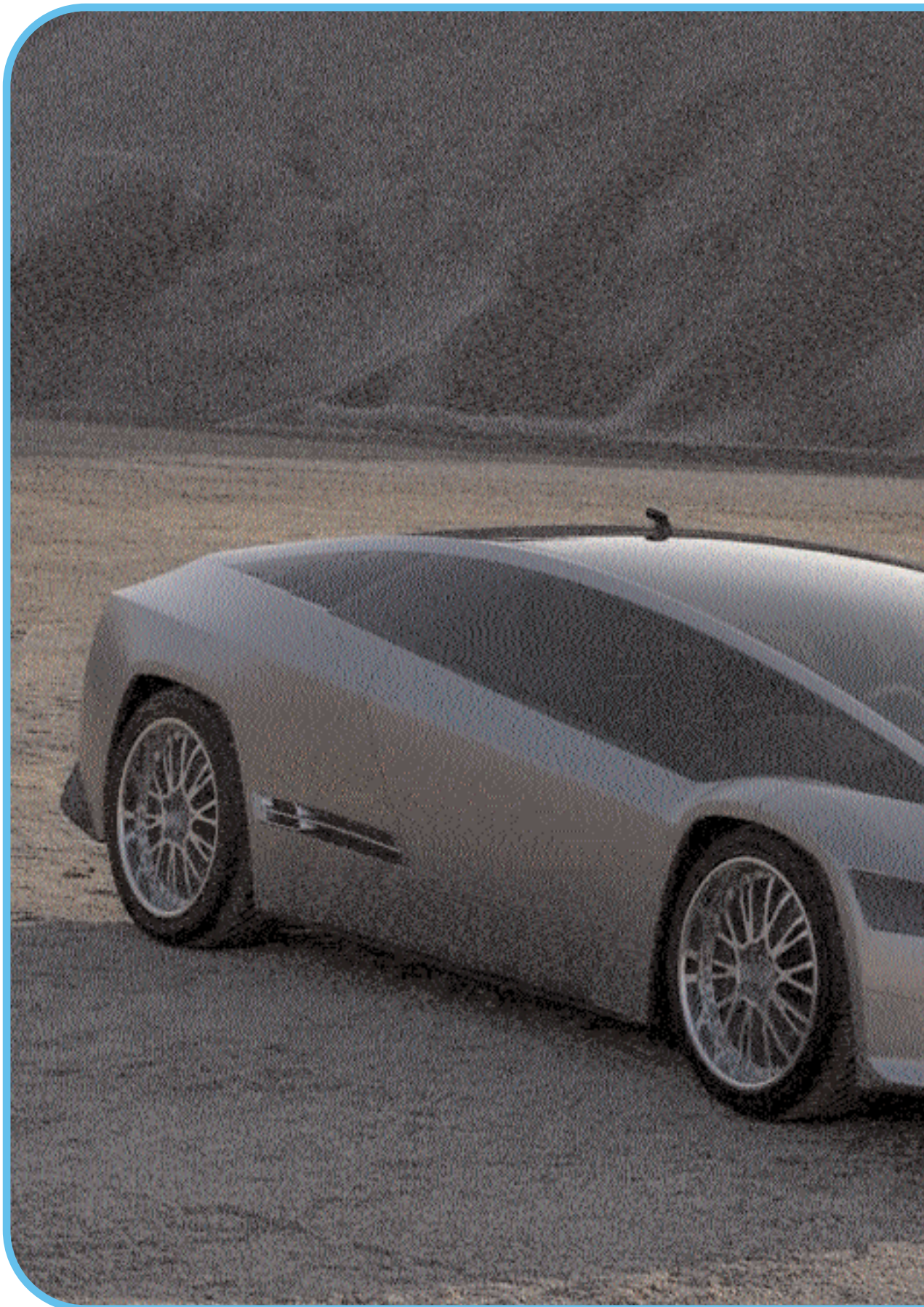
o visita il nostro sito
www.terracomune.com

Frazer-Nash Namir miracolo Giugiaro

Fabrizio Giugiaro*

Il concetto di fonti alternative di alimentazione è vecchio quasi quanto l'automobile, se è vero che i primi esperimenti di auto elettrica risalgono a fine '800. Dopo varie e sporadiche apparizioni nel corso di questo secolo di storia a quattro ruote, in questi ultimi anni il tema è tornato prepotentemente alla ribalta e questa volta sembra essere stato preso seriamente in considerazione anche dalle grandi case costruttrici. Il recente salone di Francoforte ha ulteriormente ribadito che la strada che prenderà l'auto in futuro è fortemente indirizzata all'elettrico, anche se non sarà tuttavia un futuro prossimo. Il passaggio all'elettrico non sarà repentino né tantomeno rapido, ma verosimilmente procederà a tappe progressive. Il prototipo esposto in questi giorni a Uniamo le Energie, la Frazer-Nash Namir by Giugiaro, rappresenta ad oggi lo stato più avanzato della tecnologia coniugata al design. E' inconfutabilmente una vettura supersportiva ma ha un cuore ecologico: in grado di raggiungere i 300 km/h, con un'accelerazione 0-100 km/h di 3,5 secondi, Namir ha emissioni di Co2 pari a quelle di uno scooter e un'autonomia di circa 40 km per litro di benzina. Il segreto è rappresentato dal sistema ibrido in serie: a differenza delle auto ibride sul mercato, Namir ha un piccolo motore rotativo da 800 cc che ricarica il pacco batterie, mentre trazione e trasmissione sono gestite completamente dai 2 motori elettrici gemellati posizionati su avantreno e retrotreno. Namir è solo l'ultimo esercizio (in ordine cronologico) che Italdesign Giugiaro ha condotto nel campo dell'ibrido e dell'elettrico: nel 1992 presentammo al Salone di Torino un prototipo di city car ibrida (diesel/elettrica), la Lucciola, nel 2004 presentammo una ibrida sportiva, Toyota Alessandro Volta e nel 2008 la Giugiaro Quaranta, anch'essa alimentata da sistema ibrido Toyota. Come diceva Eduard Michelin "una volta che la tecnologia sarà disponibile, sarà compito del design renderla appetibile" ed è quello che in Italdesign Giugiaro stiamo facendo da oltre 40 anni.

*Vicepresidente Italdesign Giugiaro



Ogni 3 minuti curiamo 1 persona. Da 15 anni.

ADOTTA EMERGENCY
ADOTTA UN OSPEDALE

PER SAPERE COME SOSTENERCI CHIAMA IL NUMERO

02 881881

 **EMERGENCY**
www.emergency.it

Il metano in auto ti da la mano

s.m.s.

L'auto a metano è ecologica, economica e sicura. Le emissioni sono praticamente prive dei principali fattori inquinanti: le basse concentrazioni di polveri fini, e di particolato in genere (PM10), di ossidi di azoto e di anidride carbonica, infatti, lo rendono, ad oggi, il carburante a minore impatto ambientale. Anche la sua distribuzione ha un minore impatto ambientale in quanto non richiede né depositi dove accumularlo, né mezzi di trasporto per rifornire le stazioni di servizio. Il metano è economico: con l'energia contenuta in 1 kg di metano si percorre, in media, 1,5 volte la strada che si percorre con 1 litro di benzina e il prezzo al distributore è decisamente più basso rispetto a benzina e gasolio.



Inoltre il metano è il carburante più sicuro dopo il gasolio: le auto sono soggette a crash-test e a prove di emissioni al pari dei veicoli convenzionali. Il serbatoio delle auto a metano, realizzato in acciaio, è collaudato per resistere ad una pressione più che doppia rispetto a quella di esercizio. In caso di incidente risulta molto più robusto di ogni altro serbatoio.

Rete distributiva

L'Italia è uno dei Paesi con più capillare diffusione del gas metano con oltre 30.000 km di rete distributiva. Sono già attivi 700 punti di rifornimento, di cui 21 in autostrada; altri 115 sono in costruzione o di imminente apertura. In Piemonte, negli ultimi 5 anni gli impianti di erogazione da 15 sono diventati 48 e altri 20 sono in fase di realizzazione. I punti vendita si stanno gradualmente dotando di erogatori che rendono il rifornimento pratico e veloce, della durata di circa 5 minuti e con la possibilità di operare anche in modalità selfservice.

Incentivi

Incentivo statale per l'acquisto di un veicolo nuovo, se effettuato entro il 31 dicembre e immatricolato entro marzo 2010, contributo fino a 3.500 ; incentivo statale

per la contestuale rottamazione, di veicoli immatricolati entro il 31 dicembre, pari a 1.500 (contributo cumulabile con quello precedente); per la Provincia di Torino, riduzione della tassa di immatricolazione del 75%; per la Regione Piemonte, esenzione dal pagamento della tassa di circolazione senza limiti temporali.

Prova su strada

Sabato 10 e domenica 11 presso Uniemo le Energie Torino Esposizioni sarà possibile partecipare alla prova su strada delle auto a metano. Altra prova domenica 18 a Alessandria presso il Salone del Biscotto Piemontese.

I modelli a metano.

Citroën: C3 1.4 Perfect Bi Energy M, Grand C4 Picasso 1.8 Bi Energy M, Berlingo First Van 1.4 Bi Energy M 20. Dr: DR5 Ecopower 1.6, DR5 Ecopower 2.0 iMatic, DR5 Ecopower 2.0 iMode4. Fiat: Grande Punto Natural Power, Multipla Natural Power, Punto Classic Natural Power, Panda Natural Power, Doblò Natural Power, Qubo Natural Power. Ford: C-Max, Focus. Great Wall: Hover Cuv. Mercedes Benz: Classe B 180 NGT BlueEFFICIENCY. Opel: Zafira 1.6 Eco-M, Zafira 1.6 Eco-M Turbo, Combo 1.6 CNG. Tata: Indica 1.4 Bi-fuel Metano, IndigoSW 1.4 Bi-fuel Metano. Volkswagen: Touran Ecofuel, Passat Berlina 1.4 Ecofuel, Passat Variant 1.4 Ecofuel. Elenco dei distributori a metano: www.regione.piemonte.it/ambiente/aria/metano1.htm

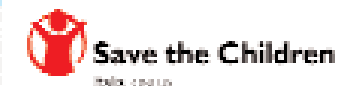


Phylla: il veicolo urbano ecosostenibile

Si chiama "Phylla", foglia, ed è un prototipo di veicolo urbano multiecológico e sostenibile. La city car è alimentata con "innervature" fotovoltaiche che le consentono di sfruttare la luce solare, ma ha anche la possibilità di usare l'idrogeno. Il veicolo - nato da una partnership tra Regione Piemonte, Environment Park, Centro Ricerche Fiat e Politecnico -

ricerca la migliore alternativa energetica con la combinazione delle varie fonti (solare, idroelettrica, biogas, ecc.). E' costruita con materiali totalmente riciclabili, è a zero emissioni di CO2. L'accelerazione da 0 a 50 km avviene in 6 secondi e raggiunge la velocità massima di 130 km/h. La prima flotta sarà consegnata alla Regione Piemonte nel 2010.

www.savethechildren.it



**TRE SECONDI
VALGONO UNA VITA.**

**OGNUNO DI NOI PUÒ AIUTARE A SALVARE
LA VITA DI UN BAMBINO, BASTANO TRE SECONDI
PER INVIARE UN SMS AL 48544.**



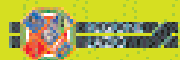
Ogni tre secondi, nel mondo, un bambino muore per malattie facilmente prevenibili e curabili o complicazioni neonatali. Per questo Save the Children lancia la nuova campagna mondiale EVERY ONE. Invia un SMS e donerai 2 euro dal tuo cellulare personale e 2 o 5 euro chiamando sempre il 48544 da rete fissa Telecom Italia. Operazione valida dal 5 ottobre al 1 novembre 2009.

Si ringrazia l'Editore per lo spazio concesso.

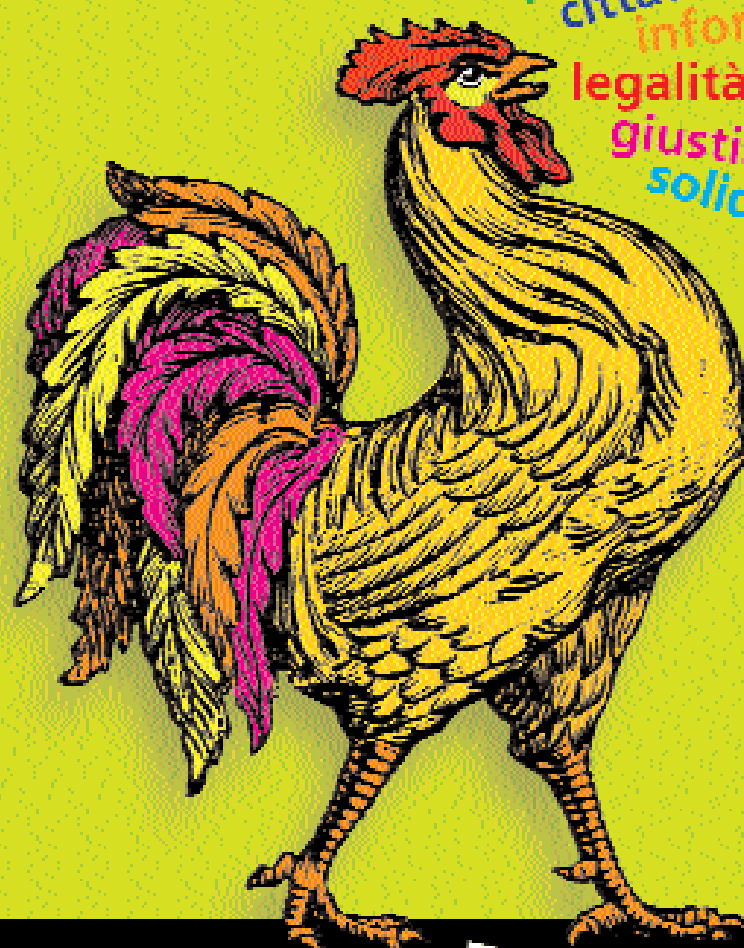




Sotto l'Alto Patronato del Presidente della Repubblica



con il patrocinio



libertà
cittadinanza
informazione
legalità
giustizia
solidarietà

LIBERA fin dall'inizio del suo percorso associativo lavora per rafforzare il versante della prevenzione nell'opera di contrasto alle mafie, nella consapevolezza, che il solo versante repressivo, sia necessario ma non sufficiente. La prima vera risposta al controllo mafioso del territorio è la pratica di cittadinanza e partecipazione che singoli, associazioni e formazioni sociali di ogni tipo sono chiamati a costruire e vivere. Libera si propone di "costruire una comunità alternativa alle mafie", dove vengano riconosciuti a ogni essere umano diritti e non favori, a differenza di quanto avviene nel sistema mafioso, così come è definito nella Carta Costituzionale. La battaglia **contro** le mafie è quindi necessariamente una battaglia **per** i diritti sanciti dalla Costituzione.

CONTRO MAFIE

STATI GENERALI DELL'ANTIMAFIA 2009

ROMA | 23 | 24 | 25 | OTTOBRE

AUDITORIUM CONCILIAZIONE VIA DELLA CONCILIAZIONE 4

info
Tel 06/69770326
www.libera.it
contromafie@libera.it

LE AREE E I GRUPPI DI LAVORO L'insieme di tutti i gruppi di lavoro territoriali che lavorano in modo globale e integrato con il territorio per il contrasto alle mafie.

1 > PER UNA PAROLA DI LIBERTÀ

- Creazione di una cartella di gli spazi comuni e pubblici delle città di riferimento
- Sviluppo di una politica di sviluppo del territorio libero dalle mafie
- Creazione di una rete di cittadini liberi dalle mafie

2 > PER UN SAPERE DI CITTADINANZA

- Sviluppo di un corso di promozione sociale e cultura civica nelle scuole e nei quartieri
- Sviluppo di una rete di cittadini liberi dalle mafie
- Sviluppo di una rete di cittadini liberi dalle mafie

3 > PER UN DOVERE DI INFORMAZIONE

- Sviluppo di una rete di cittadini liberi dalle mafie
- Sviluppo di una rete di cittadini liberi dalle mafie

4 > PER UNA POLITICA DI LEGALITÀ

- Sviluppo di una politica di legalità nelle scuole e nei quartieri di riferimento
- Sviluppo di una politica di legalità nelle scuole e nei quartieri di riferimento

5 > PER UNA DOMANDA DI GIUSTIZIA

- Sviluppo di una politica di giustizia nelle scuole e nei quartieri di riferimento
- Sviluppo di una politica di giustizia nelle scuole e nei quartieri di riferimento

6 > PER UNA ECONOMIA DI SOLIDARIETÀ

- Sviluppo di una politica di solidarietà nelle scuole e nei quartieri di riferimento
- Sviluppo di una politica di solidarietà nelle scuole e nei quartieri di riferimento

Domani il Galà "Golden Skate Awards"

Linda Brizzolarà*

Il consueto Gran Galà del ghiaccio torinese, che si terrà a Torino al Palavela, sabato 10 ottobre, alle ore 21, si arricchisce per l'edizione 2009 di un importante riconoscimento: gli Oscar Mondiali del pattinaggio (Golden Skate Awards), un premio agli atleti che si sono maggiormente distinti durante l'ultima stagione agonistica. Per la prima volta la consegna del premio, alla sua terza edizione, avverrà a Torino. Grazie al supporto di Edison questa edizione del Gran Galà si distingue inoltre per essere un evento a basso impatto ambientale. Edison acquistando certificati RECS, immetterà sul mercato energia prodotta da fonti rinnovabili pari a quella consumata nel corso dell'evento. A fianco dei pattinatori scenderà "in pista" il giovane talento Karima, voce apprezzata anche a Sanremo, che accompagnerà con le sue canzoni live atleti e icone del pattinaggio internazionale: Samuel Contesti, vice campione europeo in carica, quinto ai Mondiali di Los Angeles; la coppia di danza formata da Federica Faiella e Massimo Scali, anch'essi vice campioni europei in carica; i giovani Anna Cappellini e Luca La Notte che sempre nella danza hanno collezio-



nato il quinto posto ai campionati Europei 2009; Nicole Della Monica e Yannick Kocon campioni italiani assoluti di pattinaggio artistico; la promessa Francesca Rio vice campionessa italiana in carica; le campionesse italiane di pattinaggio sincronizzato Hot Shivers. Gli atleti stranieri sono rappresentati dallo svizzero Stephane Lambiel, medaglia d'argento alle Olimpiadi di Torino; dalla russa Irina

Slutskaya, bronzo al Torino 2006; da Sarah Meier, vice campionessa europea nel 2007 e 2008; dalla leggenda del pattinaggio Victor Petrenko, campione olimpico e mondiale nel 1992; dalla coppia di artistico formata da Oksana Kazakova e Artur Dmitriev, medaglia d'oro ai Giochi Olimpici del 1998; dalla coppia di danza su ghiaccio formata da Albena Denkova e Maxin Stavisky, campioni Mondiali nel

2006 e 2007 e medaglia d'oro alle finali del Grand Prix di Torino del 2007. Alla riconfermata partnership di Lancia si è aggiunta quest'anno la preziosa partecipazione di Ferrero Gran Soleil come presenting sponsor. La serata organizzata dal Torino Olympic Park in collaborazione con Riptide si avvale del supporto di Aurora, Barilla Integrale, Edison e UGF Banca come official sponsor, di Gazzetta dello Sport e RTL come media partner, dell'appoggio delle Istituzioni locali, Comune di Torino, Provincia di Torino e Regione Piemonte. Parte dell'incasso darà devoluto alla Fondazione Paideia. I biglietti sono in vendita sul circuito Ticketone e vanno dai 23 euro della curva terzo livello, ai 66 euro della tribuna sud primo livello. Si possono acquistare presso la biglietteria del Palavela (via Ventimiglia 145, ingresso nord) dal martedì alla domenica dalle 10,30 alle 20 (solo contanti). Tel: 011 6164544 o sui seguenti siti: www.ticketone.it; www.torinolympicpark.it; www.goldenskate.it. Ridotti under 14 e over 65, bambini sotto i 3 anni gratis. Gli spettatori disabili hanno diritto a un ingresso omaggio per l'accompagnatore ma il biglietto deve essere acquistato presso la biglietteria del Palavela.

Mondiali in vendita

Saranno messi in vendita a partire dal 15 ottobre, sul circuito Ticketone, gli abbonamenti per i Campionati Mondiali di pattinaggio di figura che si svolgeranno al Palavela di Torino dal 22 al 28 marzo 2010. Un grande evento internazionale che dimostra la continuità del territorio, dalle Olimpiadi ad oggi, nell'ospitare grandi kermesse sportive. I Mondiali saranno seguiti televisivamente da 300 milioni di spettatori e porteranno a Torino 200 atleti provenienti da 50 paesi, 300 giornalisti e circa 50.000 spettatori con una buona ricaduta economica e d'immagine per la città.

Saranno l'edizione numero 100 di quelli organizzati dall'ISU, la Federazione Internazionale di pattinaggio. La vendita dei biglietti si svolgerà in tre momenti così suddivisi: dal 15 ottobre al 9 novembre si potranno acquistare esclusivamente gli abbonamenti usufruendo di uno sconto promozionale del 10%. Dal 10 novembre al 6 gennaio saranno in vendita gli abbonamenti a prezzo pieno. Dal 5 dicembre, fino all'inizio dei Mondiali, saranno disponibili anche biglietti singoli con alcune promozioni legate a Natale e a San Valentino. Esiste una vasta gamma di prezzi per soddisfare tutte le esigenze. I canali di vendita saranno il sito www.ticketone.it; i punti vendita Ticketone, il call center che risponde al numero 892101 e a Torino la biglietteria del Palasport Olimpico (c.so Sebastopoli 123, tel 011 6164543) che sarà aperta dal martedì al sabato dalle 11 alle 19.

Per ulteriori informazioni visitare il sito www.torino2010.org



Gli eventi

COLOSSEO: MUSICAL SUI PINK FLOYD
Arriva Welcome to the machine, il musical sui Pink Floyd, stasera e domani sera al teatro Colosseo. Scritto e diretto da Emiliano Galigani, già regista di "Circo Faber", il musical con musiche dal vivo dei Pink Floyd si ispira alla vicenda di Syd Barrett, primo leader che ha guidato la storica band dal 1964 al 1968. Attraverso i ricordi dell'amico Jack, lo spettacolo ripercorre gli inizi della carriera di Syd e il suo successo, seguito dal declino e poi dal crollo che l'ha portato ad una lunga permanenza in ospedale psichiatrico. Schiacciato dalla terribile macchina dello spettacolo, la "machine" del titolo, Syd diviene l'emblema di chi ha scelto l'arte per dare libero sfogo alla propria personalità creativa e si trova schiavo delle regole imposte dallo show business. DOVE: Teatro Colosseo, v. Madama Cristina 71. QUANDO: ore 21.

IL JAZZ DI BOROTTI AL BEERBA
Per la serie di eventi collegati al progetto Green Mood, ogni venerdì il Beerba si tinge di jazz. DOVE: Beerba c. Novara 5. ORARIO: 21:00 - Tel.: 011281622.

JUNGLE NIGHT AL VOCE QUE SABE
Venerdì notte reggaeton/hip hop al locale brasiliano Voce Que Sabe, scatenato. La Jungle Night è una "giungla" di suoni urbani e tropicali non stop: HipHop, Reggaeton,

RnB, Dancehall, Afro, Creu fino alle 6 di mattina. In consolle Dj Chama, Dj Mesta e special guest. Al microfono RVJ e Salah. Durante la serata anche la Reggaeton Lap Dance, una gara di ballo sexy. Ingresso omaggio donna fino all'1. riduzioni@dj mesta.com. DOVE: Voce Que Sabe v. Schiaparelli 16. ORARIO: 23:30 - Tel.: 3933358570.

CONCERTO ALLO UNITED CLUB
Allo United Club si esibiscono tre complessi: Bull Brigade, i torinesi Concrete Block e i tedeschi Toxpack. Una serata che si preannuncia quindi all'insegna del metal e dell'hard rock, da non perdere per gli amanti del genere. DOVE: United Club, c. Vigevano 33/u. QUANDO: ore 21.30.

UNIVERSITY VILLAGE AL CLUB 21
Replica il successo della passata stagione il venerdì notte del Club21: University Village, una serata di giovani dedicati ai giovani. Feste a tema, allestimenti da urlo e OpenBar con cadenza settimanale sono gli ingredienti che la compongono. Una notte di divertimento in puro stile college americani con tanto alcool, belle ragazze e voglia di far casino. Ingresso ridotto uomo entro l'1 e omaggio donna entro le 00:30. Ingresso: 12-15 euro. DOVE: Corso Vittorio Emanuele II 21. ORARIO: 23:30 - Tel.: 3486779378.

Sosteniamo il futuro.

7-11 ottobre 2009
Torino Esposizioni



UNIAMO
LE ENERGIE

- Fior09 »
- Energethica »
- Cinemambiente »
- La Rivoluzione vegetale »
- World Political Forum »
- Biennale dell'Eco-efficienza 2009 »
- Divulgare l'Energia »
- L'Architettura cambia il Mondo »
- EVA - ElectroVideoAmbiente »
- FUTURA Dialoghi intorno all'uomo e al Pianeta »

La più importante iniziativa in Italia dedicata alla sostenibilità ambientale: 5 giorni in cui si concentrano 10 manifestazioni-evento, 7 forum internazionali, 10 convegni, oltre 30 workshop e meeting. Nell'ambito molti i quadri di spazi espositivi con le soluzioni tecnologiche più innovative, i progetti più significativi, i risultati delle politiche energetiche della Regione Piemonte. Inoltre: anse per la didattica e l'educazione ambientale, serale con musica elettronica, spettacoli con Marco Paolini e Ascanio Celestini, incontri con personaggi come Michael Gorbachev, Gunter Pauli, Wolfgang Sachs.

Un evento internazionale a impatto zero. Tutti i cittadini sono invitati a partecipare alla mobilitazione energetica. L'ingresso a Torino Esposizioni è gratuito, fino a esaurimento dei posti disponibili. Consulta il programma aggiornato su: www.regione.piemonte.it/energia; segui le interviste, i filmati e le dirette live su www.wipietv.eu

Sostieni il futuro con noi, uniamo le energie.

CONSUMI
DI ENERGIA **+20%**

EMISSIONI
DI GAS SERA **-20%**

ENERGIA
DA FONTI
RINNOVABILI